

# Prescription Diet™

HOOFDSTUK

# 8



**vna**  
veterinarynutritionacademy

NIVEAU 1



# Inhoud

## 1

### Prescription Diet™

Overzichtstabel producten . . . . .	5
a/d™ Canine/Feline . . . . .	8
b/d™ Canine . . . . .	9
c/d™ Canine en c/d™ Feline Multicare . . . . .	10
d/d™ Canine en d/d™ Feline . . . . .	12
g/d™ Feline . . . . .	13
h/d™ Canine . . . . .	14
i/d™ Canine en i/d™ Feline . . . . .	15
j/d™ Canine/Feline + j/d™ Canine Reduced Calorie . . . . .	16
k/d™ Canine en k/d™ Feline . . . . .	17
l/d™ Canine en l/d™ Feline . . . . .	18
m/d™ Feline . . . . .	21
n/d™ Canine . . . . .	22
p/d™ Canine . . . . .	23
p/d™ Canine Large Breed . . . . .	24
r/d™ Canine en r/d™ Feline . . . . .	25
s/d™ Canine en s/d™ Feline . . . . .	27
t/d™ Canine en t/d™ Feline . . . . .	28
u/d™ Canine . . . . .	30
w/d™ Canine en w/d™ Feline . . . . .	31
z/d™ Canine ULTRA Allergen-Free and z/d™ Feline ULTRA Allergen-Free . . . . .	32
z/d™ Canine en Feline Low Allergen . . . . .	33

- Uw portfolio maken





## Leerresultaten

### Aan het eind van dit hoofdstuk bent u in staat om:

- Beter te begrijpen welke op maat gemaakte dieetvoeding geschikt is bij welke aandoening
- Te begrijpen hoe de speciale kenmerken van elk product vertaald kunnen worden in voordelen voor het huisdier



# 1

## Prescription Diet™

Het Hill's™ Prescription Diet™ assortiment is het meest geavanceerde en complete assortiment van gespecialiseerde voedingsproducten dat momenteel verkrijgbaar is. Het wordt gebruikt bij de voedingsbehandeling van diverse klinische aandoeningen.

Het Prescription Diet™ assortiment wordt aangeduid met een combinatie van twee letters. De tweede letter is altijd een d voor dieetvoer en de eerste letter varieert van a tot z, afhankelijk van het dieetvoer.

# a/d™

### Oefening

Om het gemakkelijker - en leuker - te maken om uw weg te vinden in alle letters, willen we u vragen na te denken over waar de Prescription Diet™ productletters voor kunnen staan. Op de volgende pagina vindt u een overzichtstabel van alle producten. Hier zijn een aantal voorbeelden:

**a/d™**: aantrekkelijk dieetvoer, anorexiedieetvoer

**w/d™**: waanzinnig dieetvoer, weight dieetvoer (dieetvoer voor het behoud van het juiste gewicht)

**c/d™**: compleet dieetvoer, comfortabel dieetvoer, enz.

U vindt onder elk product de volgende drie punten:

1. Algemene informatie
2. Belangrijkste indicaties
3. Belangrijkste kenmerken en voordelen

De kenmerken en voordelen geven u specifieke details over de voedingsstoffen in het dieetvoer, in vergelijking met Science Plan™ Advanced Fitness Canine of Feline. Dit betekent dat de nadruk ligt op de factoren die er mee voor zorgen dat het dieetvoer bij uitstek geschikt is voor het ondersteunen van specifieke aandoeningen. Raadpleeg Hoofdstuk 5 voor meer informatie over welke voedingsstoffen gezonde honden en katten nodig hebben.





# Overzichtstabel producten

Prescription Diet™	Canine	Feline	Gebruik
a/d™	✓	✓	Helpt huisdieren die herstellende zijn van een operatie en die hun eetlust zijn verloren
b/d™	✓		Helpt bij het onder controle houden van tekenen van hersenveroudering
c/d™	✓		Helpt de terugkeer van struviet-urolieten en calciumfosfaat-urolieten te verminderen
c/d™ Multicare		✓	Helpt bij de behandeling van aandoeningen van de lagere urinewegen bij katten
d/d™	✓	✓	Voor het langdurig voeren van huisdieren met voedselovergevoelighedsreacties
g/d™		✓	Voor vroege stadia van nier- of hartaandoeningen
h/d™	✓		Vermindert het vasthouden van vocht en ondersteunt de gezondheid van het hart
i/d™	✓	✓	Helpt huisdieren te herstellen van maag darm aandoeningen
j/d™	✓	✓	Ondersteunt de gewrichten van huisdieren
k/d™	✓	✓	Verlicht de klinische verschijnselen van chronisch nierfalen en helpt de progressie te vertragen
l/d™	✓	✓	Voor de nutritionele behandeling van huisdieren met leveraandoeningen
m/d™		✓	Ondersteunt katten met diabetes mellitus en/of overgewicht
n/d™	✓		Ondersteunt honden die aan ernstige ziekten lijden zoals kanker
p/d™	✓		Helpt bij het herstel en verhoogt de immuunreactie van pups
p/d™ Large Breed	✓		Ondersteunt een gezonde skeletontwikkeling bij pups van grote hondenrassen
r/d™	✓	✓	Helpt huisdieren met overgewicht veilig en effectief gewicht te verliezen
s/d™	✓	✓	Helpt bij het oplossen van struviet-urolieten
t/d™	✓	✓	Behoudt de gezondheid van het tandvlees en vermindert de opbouw van tandsteen, plak en verkleuring.
u/d™	✓		Helpt uraat-, oxalaat- en cystine-urolietvorming te verminderen
w/d™	✓	✓	Helpt huisdieren met diabetes mellitus te behandelen en helpt bij het behouden van het optimale gewicht.
z/d™ Ultra Allergen-free	✓	✓	Een eliminatiediet dat voedselovergevoelighedsreacties helpt te identificeren en te behandelen
z/d™ Low Allergen	✓	✓	Helpt bij het behandelen van voedselovergevoelighedsreacties

# Ziekte en productaanbevelingen

## Canine

	Aanbevolen product	Alternatieve aanbeveling
<b>OVERGEWICHT</b>		
<b>Gewichtsverlies</b>	r/d™ Canine	r/d™ Mini Canine
<b>Gewichtscntrole</b> (preventie van terugkeer)	w/d™ Canine	w/d™ Mini Canine
<b>GEBITSAAANDOENINGEN</b>		
<b>Gingivitis</b>	t/d™ Canine	t/d™ Mini Canine
<b>Slecht ruikende adem</b> ten gevolge van tandplak	t/d™ Canine	t/d™ Mini Canine
<b>Tandsteen, plak, verkleuring</b>	t/d™ Canine	t/d™ Mini Canine
<b>GASTRO-INTESTINALE AANDOENINGEN</b>		
<b>Voedselovergevoeligheidsreacties</b>	z/d™ ULTRA Canine	z/d™ Low Allergen Canine, d/d™ Canine
<b>Gasophoping</b> (maagdilatie en -draaiing)	i/d™ Canine	
<b>Colitis</b>	i/d™ Canine	d/d™ Canine
<b>Colitis</b> , verbetering door vezel	w/d™ Canine	w/d™ Mini Canine, t/d™ Canine & t/d™ Mini Canine, r/d™ Canine & r/d™ Mini Canine
<b>Colitis</b> , voedselintolerantie	z/d™ ULTRA Canine	z/d™ Low Allergen Canine, d/d™ Canine
<b>Constipatie</b>	w/d™ Canine	w/d™ Mini Canine, t/d™ Canine & t/d™ Mini Canine, r/d™ Canine & r/d™ Mini Canine, i/d™ Canine
<b>Diarree</b>	i/d™ Canine	d/d™ Canine, w/d™ Canine & w/d™ Mini Canine
<b>Diarree</b> , verbetering door vezel	w/d™ Canine	w/d™ Mini Canine, t/d™ Canine & t/d™ Mini Canine
<b>Diarree</b> , voedselintolerantie	z/d™ ULTRA Canine	z/d™ Low Allergen Canine, d/d™ Canine
<b>Exocriene pancreas-insufficiëntie</b>	i/d™ Canine	
<b>Flatulentie</b>	i/d™ Canine	
<b>Flatulentie</b> , verbetering door vezel	w/d™ Canine	w/d™ Mini Canine, t/d™ Canine & t/d™ Mini Canine
<b>Flatulentie</b> , voedselintolerantie	z/d™ ULTRA Canine	z/d™ Low Allergen Canine, d/d™ Canine
<b>Gastro-enteritis</b>	i/d™ Canine	z/d™ ULTRA Canine, z/d™ Low Allergen Canine, d/d™ Canine, w/d™ Canine & w/d™ Mini Canine
<b>Pancreatitis</b>	i/d™ Canine	d/d™ Canine (droog), w/d™ Canine & w/d™ Mini Canine
<b>Regurgitatie</b>	i/d™ Canine	
<b>Braken</b> (niet door de nieren)	i/d™ Canine	
<b>GEWICHTSONDERSTEUNING</b>		
<b>Gewichtsondersteuning</b>	j/d™ Canine	j/d™ Mini Canine
<b>Ondersteunt de gewrichten van honden die gevoelig zijn voor overgewicht</b>	j/d™ Reduced Calorie Canine	
<b>HERSENVEROUDERING BIJ HONDEN</b>		
<b>Gedragsveranderingen bij oudere huisdieren</b>	b/d™ Canine	
<b>Hersenveroudering</b>	b/d™ Canine	
<b>NIERAAANDOENINGEN</b>		
<b>Chronische nierziekte</b> , vroege fase (IRIS fasen 1-2)	k/d™ Canine	t/d™ Canine & t/d™ Mini Canine
<b>Chronische nierziekte</b> , (IRIS fase 3)	k/d™ Canine	u/d™ Canine
<b>Chronische nierziekte</b> , laatste fase (IRIS fase 4)	u/d™ Canine	
<b>Uremische encefalopathie</b>	u/d™ Canine	k/d™ Canine
<b>UROLIETEN BIJ HONDEN</b>		
<b>Calciumfosfaat</b> , vermindert de kans op terugkeer	c/d™ Canine	u/d™ Canine (indien brushiet aanwezig is)
<b>Cystine</b> , oplossing	u/d™ Canine plus tiopronine (Z-MPG)	
<b>Cystine</b> , vermindert de kans op terugkeer	u/d™ Canine	
<b>Oxalaat</b> , vermindert de kans op terugkeer	u/d™ Canine	
<b>Struviet</b> , oplossing	s/d™ Canine	
<b>Struviet</b> , vermindert de kans op terugkeer bij aanleg voor obesitas	c/d™ Canine	
<b>Struviet</b> , vermindert de kans op terugkeer bij aanleg voor obesitas	w/d™ Canine	w/d™ Mini Canine
<b>Uraat</b> , oplossing	u/d™ Canine plus allopurinol	
<b>Uraat</b> , vermindert de kans op terugkeer	u/d™ Canine	

	Aanbevolen product	Alternatieve aanbeveling
<b>HUIDAANDOENINGEN</b>		
<b>Alle mogelijke gevallen van huidaandoeningen die gecombineerd gaan met jeuk</b>	d/d™ Canine	
<b>Voedselovergevoeligheidsreacties</b> Producten met gehydrolyseerde eiwitten	z/d™ ULTRA Canine	z/d™ Low Allergen Canine
<b>Voedselovergevoeligheidsreacties</b> Producten met nieuwe eiwitten	d/d™ Canine	
<b>Niet-allergische gevallen</b> , lange termijn	d/d™ Canine	p/d™ Canine (verzwakte honden en pups)
<b>LEVERAANDOENINGEN</b>		
<b>Koperstapelsziekte</b>	l/d™ Canine	u/d™ Canine (gevorderde fase)
<b>Hepatische encefalopathie</b>	l/d™ Canine	u/d™ Canine (gevorderde fase)
<b>Leveraandoeningen</b>	l/d™ Canine	
<b>Leveraandoeningen</b> met oedeem/ascites/hypertensie	l/d™ Canine	h/d™ Canine
<b>Portosystemische shunt</b>	l/d™ Canine	u/d™ Canine
<b>HARTAANDOENINGEN</b>		
<b>Hartaandoeningen</b> , vroeg stadium	k/d™ Canine	w/d™ Canine & w/d™ Mini Canine, t/d™ Canine & t/d™ Mini Canine
<b>Hartaandoeningen</b> , matig/gevorderd	h/d™ Canine	
<b>DIABETES MELLITUS</b>		
<b>Diabetes mellitus</b> , normaal gewicht	w/d™ Canine	t/d™ Canine & t/d™ Mini Canine
<b>Diabetes mellitus</b> , overgewicht	r/d™ Canine	r/d™ Mini Canine
<b>Diabetes mellitus</b> , ondergewicht	i/d™ Canine	
<b>Diabetes mellitus</b> , met hyperlipidemie	w/d™ Canine	w/d™ Mini Canine, r/d™ Canine & r/d™ Mini Canine
<b>HERSTEL</b>		
<b>Anorexie</b>	a/d™ Canine/Feline	
<b>Kanker, neoplasie</b> , meeste vormen	n/d™ Canine	a/d™ Canine/Feline
<b>Intensieve zorg &amp; sondevoeding</b>	a/d™ Canine/Feline	
<b>Zwakke &amp; herstel</b> waaronder anemie, ondervoeding, breuken en chirurgische ingrepen	a/d™ Canine/Feline	p/d™ Canine & n/d™ Canine
<b>Bij chemotherapie/radiotherapie</b>	n/d™ Canine	a/d™ Canine/Feline
<b>Insulinoom</b>	a/d™ Canine/Feline	p/d™ Canine
<b>Maligne lymfoom</b> (lymfosaroom)	n/d™ Canine	a/d™ Canine/Feline
<b>Kleinere ingreep</b>	i/d™ Canine	a/d™ Canine/Feline, p/d™ Canine & n/d™ Canine
<b>ANDERS</b>		
<b>Ascites/oedeem</b> , altijd geassocieerd met de oorzaak		
geassocieerd met hartaandoeningen	h/d™ Canine	
geassocieerd met hypoproteïnemie	a/d™ Canine/Feline	n/d™ Canine
<b>Syndroom van Cushing</b>	i/d™ Canine	
<b>Eclampsie</b>	p/d™ Canine	
<b>Hyperlipidemie</b>	r/d™ Canine	w/d™ Canine & w/d™ Mini Canine, r/d™ Canine & r/d™ Mini Canine
<b>Hypoglycemie</b> , functionele	p/d™ Canine	a/d™ Canine/Feline
<b>Skeletaandoeningen</b>	p/d™ Canine	
<b>Spenen</b> , vroeg	i/d™ Canine (blik)	p/d™ Canine (blik)

### GEEN TARWE OF TARWEGLUTEN TOEGEVOEGD

Alle Prescription Diet producten, uitgezonderd b/d Canine en h/d Canine droog. (De gluten van parelgerst in p/d Canine blik en w/d Canine blik kunnen kruisreacties veroorzaken met tarwegluten)

### GEEN SOJA-EIWIT TOEGEVOEGD

Alle Prescription Diet producten, uitgezonderd:

- de blikvoerformules: c/d™ Canine, j/d™ Canine, l/d™ Canine, r/d™ Canine en u/d™ Canine
- de droogvoerformules: b/d™ Canine, i/d™ Canine, j/d™ Reduced Calorie Canine, l/d™ Canine en r/d™ Canine.

### GEEN MELK TOEGEVOEGD

Alle Prescription Diet producten, uitgezonderd j/d Canine blik en k/d Canine blik.

## Feline

	Aanbevolen product	Alternatieve aanbeveling
<b>OVERGEWICHT</b>		
<b>Gewichtsverlies</b>	r/d <sup>TM</sup> Feline	m/d <sup>TM</sup> Feline
<b>Gewichtscntrole</b> (preventie van terugkeer)	w/d <sup>TM</sup> Feline	m/d <sup>TM</sup> Feline
<b>GEBITSAANDOENINGEN</b>		
<b>Gevoelig voor gingivitis</b>	t/d <sup>TM</sup> Feline	
<b>Slecht ruikende adem</b> ten gevolge van tandplak	t/d <sup>TM</sup> Feline	
<b>Tandsteen, plak, verkleuring</b>	t/d <sup>TM</sup> Feline	
<b>GASTRO-INTESTINALE AANDOENINGEN</b>		
<b>Voedselovergevoelighedsreacties</b>	z/d <sup>TM</sup> ULTRA Feline	z/d <sup>TM</sup> Low Allergen Feline, d/d <sup>TM</sup> Feline
<b>Colitis</b>	d/d <sup>TM</sup> Feline	i/d <sup>TM</sup> Feline
<b>Colitis</b> , verbetering door voedingsvezel	w/d <sup>TM</sup> Feline	t/d <sup>TM</sup> Feline, r/d <sup>TM</sup> Feline
<b>Colitis</b> , voedselintolerantie	z/d <sup>TM</sup> ULTRA Feline	z/d <sup>TM</sup> Low Allergen Feline, d/d <sup>TM</sup> Feline
<b>Constipatie</b>	w/d <sup>TM</sup> Feline	t/d <sup>TM</sup> Feline, r/d <sup>TM</sup> Feline, i/d <sup>TM</sup> Feline
<b>Diarree</b>	i/d <sup>TM</sup> Feline	d/d <sup>TM</sup> Feline, w/d <sup>TM</sup> Feline
<b>Diarree</b> , verbetering door vezel	w/d <sup>TM</sup> Feline	t/d <sup>TM</sup> Feline
<b>Diarree</b> , voedselintolerantie	z/d <sup>TM</sup> ULTRA Feline	z/d <sup>TM</sup> Low Allergen Feline, d/d <sup>TM</sup> Feline
<b>Exocriene pancreas-insufficiëntie</b>	i/d <sup>TM</sup> Feline	
<b>Flatulentie</b>	i/d <sup>TM</sup> Feline	
<b>Flatulentie</b> , voedselintolerantie	z/d <sup>TM</sup> ULTRA Feline	z/d <sup>TM</sup> Low Allergen Feline, d/d <sup>TM</sup> Feline
<b>Gastro-enteritis</b>	i/d <sup>TM</sup> Feline	z/d <sup>TM</sup> ULTRA Feline, z/d <sup>TM</sup> Low Allergen Feline, d/d <sup>TM</sup> Feline, w/d <sup>TM</sup> Feline
<b>Pancreatitis</b>	i/d <sup>TM</sup> Feline	d/d <sup>TM</sup> Feline
<b>Regurgitatie</b>	i/d <sup>TM</sup> Feline	
<b>Braken</b>	i/d <sup>TM</sup> Feline	
<b>GEWICHTSONDERSTEUNING</b>		
<b>Gewrichtsondersteuning</b>	j/d <sup>TM</sup> Feline	
<b>NIERAANDOENINGEN</b>		
<b>Chronische nierziekte</b> , vroege fase (IRIS fasen 1-2)	g/d <sup>TM</sup> Feline	k/d <sup>TM</sup> Feline
<b>Chronische nierziekte</b> , (IRIS fase 3)	k/d <sup>TM</sup> Feline	
<b>Uremische encefalopathie</b>	k/d <sup>TM</sup> Feline	
<b>AANDOENINGEN VAN DE LAGERE URINEWEGEN BIJ KATTEN (FLUTD)</b>		
<b>Alle patiënten</b> , (waarbij FLUTD werd vastgesteld)	c/d <sup>TM</sup> Multicare Feline	
<b>Calciumfosfaat</b> , vermindert de kans op terugkeer	c/d <sup>TM</sup> Multicare Feline	k/d <sup>TM</sup> Feline (indien brushiet aanwezig is)
<b>Calciumfosfaat</b> , vermindert de kans op terugkeer bij aanleg voor obesitas	w/d <sup>TM</sup> Feline	
<b>Cystine</b> , vermindert de kans op terugkeer	k/d <sup>TM</sup> Feline	
<b>Feline idiopathische cystitis (FIC)</b>	c/d <sup>TM</sup> Multicare Feline (maaltijdzakje of blik)	
<b>Oxalaat</b> , vermindert de kans op terugkeer	c/d <sup>TM</sup> Multicare Feline	
<b>Struviet</b> , oplossing	s/d <sup>TM</sup> Feline	
<b>Struviet</b> , vermindert de kans op terugkeer	c/d <sup>TM</sup> Multicare Feline	
<b>Struviet</b> , vermindert de kans op terugkeer bij aanleg voor obesitas	w/d <sup>TM</sup> Feline	
<b>Uraat</b> , vermindert de kans op terugkeer	k/d <sup>TM</sup> Feline	

### GEEN TARWE OF TARWEGLUTEN TOEGEVOEGD

Alle Prescription Diet<sup>TM</sup> Feline producten, uitgezonderd c/d<sup>TM</sup> Multicare Feline maaltijdzakje, i/d<sup>TM</sup> Feline maaltijdzakje, i/d<sup>TM</sup> Feline blik, j/d<sup>TM</sup> Feline blik, k/d<sup>TM</sup> Feline maaltijdzakje en l/d Feline blik.

### GEEN SOJA-EIWIT TOEGEVOEGD

Alle Prescription Diet<sup>TM</sup> Feline producten, uitgezonderd c/d<sup>TM</sup> Multicare Feline maaltijdzakje, i/d<sup>TM</sup> Feline maaltijdzakje, i/d<sup>TM</sup> Feline blik, j/d<sup>TM</sup> Feline blik, l/d<sup>TM</sup> Feline blik en m/d<sup>TM</sup> Feline blik.

### GEEN MELK TOEGEVOEGD

Alle Prescription Diet<sup>TM</sup> Feline producten, uitgezonderd j/d<sup>TM</sup> Feline blik.



	Aanbevolen product	Alternatieve aanbeveling
<b>HUIDAANDOENINGEN</b>		
<b>Alle mogelijke gevallen van huidaandoeningen die gecombineerd gaan met jeuk</b>	d/d <sup>TM</sup> Feline	
<b>Voedselovergevoelighedsreacties</b> Producten met gehydrolyseerde eiwitten	z/d <sup>TM</sup> ULTRA Feline	z/d <sup>TM</sup> Low Allergen Feline
<b>Voedselovergevoelighedsreacties</b> Producten met nieuwe eiwitten	d/d <sup>TM</sup> Feline	
<b>Niet-allergische gevallen</b> , lange termijn	d/d <sup>TM</sup> Feline	
<b>LEVERAANDOENINGEN</b>		
<b>Hepatische lipidose</b> , zonder primaire leveraandoening of encefalopathie	a/d <sup>TM</sup> Canine/Feline	m/d <sup>TM</sup> Feline
<b>Hepatische lipidose</b> , met primaire leveraandoening of encefalopathie	l/d <sup>TM</sup> Feline	
<b>Hepatische encefalopathie</b>	l/d <sup>TM</sup> Feline	
<b>Leveraandoeningen</b>	l/d <sup>TM</sup> Feline	
<b>HARTAANDOENINGEN</b>		
<b>Hartaandoeningen</b> , vroeg stadium	l/d <sup>TM</sup> Feline	g/d <sup>TM</sup> Feline, k/d <sup>TM</sup> Feline
<b>Hartaandoeningen</b> , matig/gevorderd	l/d <sup>TM</sup> Feline	k/d <sup>TM</sup> Feline
<b>DIABETES MELLITUS</b>		
<b>Diabetes mellitus</b> , normaal gewicht	m/d <sup>TM</sup> Feline	w/d <sup>TM</sup> Feline
<b>Diabetes mellitus</b> , overgewicht	m/d <sup>TM</sup> Feline	r/d <sup>TM</sup> Feline
<b>Diabetes mellitus</b> , ondergewicht	m/d <sup>TM</sup> Feline	w/d <sup>TM</sup> Feline (droog)
<b>Diabetes mellitus</b> , met hyperlipidemie	m/d <sup>TM</sup> Feline	r/d <sup>TM</sup> Feline
<b>HERSTEL</b>		
<b>Anorexie</b>	a/d <sup>TM</sup> Canine/Feline	
<b>Kanker, neoplasie</b> , meeste vormen	a/d <sup>TM</sup> Canine/Feline	
<b>Intensieve zorg &amp; sondevoeding</b>	a/d <sup>TM</sup> Canine/Feline	
<b>Zwakke &amp; herstel</b> , waaronder anemie, ondervoeding, breuken en chirurgische ingrepen	a/d <sup>TM</sup> Canine/Feline	
<b>Bij chemotherapie/radiotherapie</b>	a/d <sup>TM</sup> Canine/Feline	
<b>Kleinere ingreep</b>	i/d <sup>TM</sup> Feline	a/d <sup>TM</sup> Canine/Feline
<b>ANDERS</b>		
<b>Ascites/ooedeem</b> , altijd geassocieerd met de oorzaak		
geassocieerd met hartaandoeningen	l/d <sup>TM</sup> Feline	k/d <sup>TM</sup> Feline
geassocieerd met hypoproteïnemie	a/d <sup>TM</sup> Canine/Feline	
<b>Hyperlipidemie</b>	r/d <sup>TM</sup> Feline	w/d <sup>TM</sup> Feline (droog)
<b>Hyperthyroïdie</b>	a/d <sup>TM</sup> Canine/Feline	





Hond met cachexie

### Definities

**Cachexie:** ernstige ondervoeding en verwaarlozing van het lichaam.

**Sepsis:** de ophoping van bacteriën of hun gifstoffen in het bloed en weefsel.

**Pyometra:** infectie van de baarmoeder waardoor deze zich vult met etter.

**Hepatische lipidose bij katten:** abnormale ophoping van vet in de levercellen van de kat.

**Autoimmuun** ziekte die ontstaat wanneer het immuunsysteem van het lichaam haar eigen weefsels aantast.

**Peritonitis:** ontsteking van het buikvlies.

### BELANGRIJKSTE INDICATIES

- Verzwakking
- Cachexie
- Anorexie
- Abscessen
- Brandwonden
- Infectieziekte
- Sepsis
- Koorts
- Pyometra (behalve als azotemie aanwezig is)
- Hepatische lipidose bij katten
- Grote operatie
- Autoimmuunziekte
- Peritonitis
- Kanker bij katten
- Bij chemotherapie/radiotherapie



## Prescription Diet™ a/d™ Canine/Feline

### Algemene informatie

Prescription Diet™ a/d™ Canine/Feline is een uiterst smakelijk blikvoer met een zachte textuur en uitstekende voedingsvoordelen. Het voer smaakt heerlijk en geeft huisdieren die aan ernstige aandoeningen lijden de speciale voedingsstoffen die ze nodig hebben. Prescription Diet™ a/d™ Canine/Feline is uniek, omdat het zowel voor honden als katten geschikt is. Dit komt omdat het metabolisme van honden verandert wanneer ze ziek zijn, waardoor ze meer eiwitten en vet nodig hebben en deze behoeften zijn dezelfde als deze van katten. Honden en katten ondergaan behoorlijke veranderingen wanneer ze worden blootgesteld aan een ernstige ziekte, verwonding of operatie. Als ze geen speciaal voer krijgen gedurende hun herstel, kunnen ze problemen krijgen met het behoud van hun natuurlijke weerstand en kunnen ze spiermassa en orgaanweefsels verliezen. Prescription Diet™ a/d™ kan helpen bij de wondgenezing en het herstel na een operatie, cachexie en verzwakking.

BELANGRIJKSTE KENMERKEN		BELANGRIJKSTE VOORDELEN
Eiwit Vertakte aminozuurketens Arginine Vet Omega-3-vetzuren	Verhoogd	Ondersteunt de wondgenezing. Helpt de spiermassa te behouden. Ondersteunt het immuunsysteem. Primaire energiebron voor nutritioneel herstel. Verzacht de weefsels.
Glutamine	Verhoogd	Ondersteunt de gezondheid van de dunne darm.
Zink	Verhoogd	Ondersteunt het herstel en het natuurlijke immuunsysteem.
Kalium	Verhoogd	Gaat tekort tegen.
Consistentie	Zacht en thixotroop (bij roeren wordt het vloeibaarder)	Zorgt voor flexibiliteit bij het voeren, bijv. in een bakje, op een lepel, in een spuit of via een sonde.
Smakelijkheid	Hoog	Draagt bij aan een verhoogde voedingsopname bij patiënten met een gebrek aan eetlust.

**a/d™ wordt gebruikt om huisdieren te helpen die herstellende zijn van een ernstige aandoening of een operatie en minder eetlust hebben**





# Prescription Diet™ b/d™ Canine

## Algemene informatie

De hersenen van oudere honden zijn gevoeliger voor beschadiging, omdat er meer vrije radicalen worden geproduceerd door het lichaam. De schade die vrije radicalen toebrengen aan de hersenen kan leiden tot geleidelijke veranderingen in het gedrag van oudere honden. De helft van alle honden die ouder zijn dan acht jaar, vertoont tekenen van hersenveroudering. Prescription Diet™ b/d™ Canine is specifiek samengesteld met een exclusieve, gepatenteerde mix van anti-oxidanten en groenten die de tekenen van hersenveroudering en leeftijdsgebonden gedragsveranderingen helpt tegen te gaan. Het verbetert zelfs het leervermogen van oudere honden.

Het is klinisch bewezen dat het dieetvoer de tekenen van hersenveroudering helpt te bestrijden:

- D** - Desoriëntatie
- I** - Verminderd Interactievermogen
- S** - Verstoord Slaappatroon
- H** - Verlies van Zindelijkheid

Het voer is tegelijkertijd erg smakelijk en geschikt voor oudere honden. b/d™ Canine ondersteunt de langdurige gezondheid van oudere volwassen honden .

BELANGRIJKSTE KENMERKEN		BELANGRIJKSTE VOORDELEN
Vitamine E Andere anti-oxidanten (inclusief carotenoiden en flavonoiden)	Verhoogd	Neutraliseert vrije radicalen. Helpt leeftijdsgerelateerde gedragsveranderingen tegen te gaan.
L-Carnitine	Toegevoegd	Ondersteunt de mitochondriale energieproductie.
Omega-3-vetzuren (DHA en EPA)	Verhoogd	Ondersteunt belangrijke celmembraanfuncties.
Natrium Fosfor Eiwit	Matig	Helpt de gezondheid van hart en nieren te behouden bij oudere honden.
Vezels	Verhoogd	Ondersteunt de darmfunctie bij oudere honden.

### Informeer uw cliënt

b/d™ kan zelfs het leervermogen van hun oudere hond verbeteren.

### Definitie

**Subklinisch:** wanneer een ziekte aanwezig is, maar de symptomen van de ziekte niet zichtbaar zijn. Dit betekent dat het huisdier ziek is - maar dat we dit nog niet weten.

### BELANGRIJKSTE INDICATIES

- Hersenveroudering bij honden
- Leeftijdsgebonden gedragsveranderingen bij oudere honden

**Klinisch  
BEWEZEN**



**b/d™ wordt gebruikt om de tekenen van hersenveroudering te helpen bestrijden**

## Prescription Diet™ c/d™ Canine

### Klinische opmerking

Eén van de belangrijkste aspecten van een dieetvoer voor urolithiasis is dat het een urine pH produceert die de vorming van kristallen helpt te voorkomen. Struvietkristallen vormen zich bijvoorbeeld vaak in urine met een hoge pH-waarde. Om deze kristalvorming te helpen voorkomen, moet een zuurdere pH worden geproduceerd.

### Definitie

**Struvietkristallen** bestaan uit:

- Magnesium
- Ammonium (uit eiwit)
- Fosfaat

### BELANGRIJKSTE INDICATIES

- Terugkerende struviet-urolithiasis bij honden

### Algemene informatie

Sommige vormen van urinewegaandoeningen worden geassocieerd met de opbouw van kristallen en stenen in de urinewegen. Deze kunnen leiden tot pijnlijk plassen, bloederige urine en mogelijke verstopping van de urinewegen. Een veel voorkomend kristalsoort dat wordt gevormd, wordt struviet genoemd. Prescription Diet™ c/d™ is specifiek samengesteld om het terugkeren van struviet-gerelateerde urinewegaandoeningen te verminderen. Struviet wordt gevormd wanneer de urine is verzadigd met magnesium, ammonium en fosfor, en een alkalische (basische) urine pH > 6,5 heeft.

c/d™ Canine is smakelijk en ondersteunt de langdurige gezondheid van volwassen honden.

BELANGRIJKSTE KENMERKEN		BELANGRIJKSTE VOORDELEN
Magnesium Fosfor	Verlaagd	Verlaagt de urineconcentratie van de struvietbouwstenen, magnesium, ammonium (uit eiwit), fosfor.
Urine pH	Zuur: pH 6,2-6,4	Gaat de vorming en aggregatie van struvietkristallen tegen.
Superieure anti-oxidantformule	Toegevoegd	Neutraliseert vrije radicalen om urolithiasis te helpen bestrijden.



**c/d™ wordt gebruikt om het terugkeren van struviet-urolieten en calciumfosfaat-urolieten te verminderen**

# Prescription Diet™ c/d™ Multicare Feline

## Algemene informatie

Ongeveer 1% van de katten lijdt aan een aandoening van de lagere urinewegen (FLUTD = Feline Lower Urinary Tract Disease). Deze wordt geassocieerd met klinische tekenen zoals een verhoogde frequentie van urineren (pollakisurie), bloederige urine (hematurie) en pijn bij het plassen (strangurie). Veel afzonderlijke aandoeningen kunnen dezelfde tekenen hebben, maar de idiopathische vorm - Feline Idiopathische Cystitis (FIC) - is verreweg de meest voorkomende vorm (tot 69% van de gevallen). De term FIC wordt gebruikt voor katten die tekenen van een urinewegaandoening vertonen waarbij de oorzaak onbekend is. Men denkt dat stress een belangrijke rol kan spelen in het ontstaan of verergeren van de toestand.

Andere veelvoorkomende oorzaken van FLUTD zijn onder andere stenen, blokkades van de urinebuis (urethrale pluggen) en een infectie van de urinewegen bij katten die ouder zijn dan 10 jaar.

c/d™ Multicare Feline is speciaal samengesteld om te helpen bij de **initiële** behandeling van katten met **welk soort FLUTD** dan ook en ondersteunt de levenslange gezondheid van volwassen katten.

BELANGRIJKSTE KENMERKEN		BELANGRIJKSTE VOORDELEN
Magnesium Fosfor Calcium	Verlaagd	Verlaagt de urineconcentratie van struvietbouwstenen (magnesium en fosfaat) en bouwstenen van calciumoxalaat.
Oxalaat	Gecontroleerd	Bepert de vorming van calciumoxalaat.
Natrium	Gecontroleerd	Helpt bij het behoud van een gezonde nierfunctie.
Citraat	Toegevoegd	Vormt oplosbare complexen met calcium en gaat zo de vorming van calciumoxalaat tegen.
Urine pH	Zuur: pH 6,2-6,4	Gaat de vorming en aggregatie van struvietkristallen tegen zonder de vorming van oxalaatkristallen te bevorderen.
Water	Verhoogd in maaltijdzakjes en blikvoeding.	Verhoogt het urinevolume, waardoor de bouwstenen van urolithen worden verdund. Verlaagt het soortelijk gewicht van de urine om het terugkeren van feline idiopathische cystitis te verminderen.
Formules	4, een maaltijdzakje, een blikvoer & 2 droogvoerders	Een grotere keuze voor een betere acceptatie en therapietrouw.
Vitamine E Bèta-caroteen	Toegevoegd	Neutraliseert vrije radicalen om urolithiasis te helpen bestrijden. Er is geen vitamine C toegevoegd, omdat dit een precursor is van oxalaat.

### Informeer uw cliënt

De urine pH voor c/d™ Multicare Feline is 6,2-6,4 wat de vorming en aggregatie van struvietkristallen vermindert, zonder de vorming van oxalaatkristallen te bevorderen.

### Klinische opmerking

Feline Idiopathische Cystitis (FIC) is een term die wordt gebruikt voor katten die tekenen van een aandoening van de lagere urinewegen vertonen die niet worden veroorzaakt door kristallen, stenen of een infectie, en die chronisch en terugkerend zijn.

### BELANGRIJKSTE INDICATIES

- FLUTD door struviet-urolithiasis
- FLUTD door oxalaat-urolithiasis
- Feline Idiopathische Cystitis (c/d™ Multicare blikvoer of maaltijdzakjes)
- Urethrale pluggen (bijna uitsluitend geassocieerd met struviet- of calciumfosfaatkristallen)



**c/d™ Multicare wordt gebruikt om katten te helpen behandelen die lijden aan aandoeningen van de lagere urinewegen**

# Prescription Diet™ d/d™ Canine en Feline

## Informeer uw cliënt

Zelfs zeer kleine hoeveelheden van waar het huisdier op reageert, kan problemen veroorzaken – dus gebruik alleen d/d™ als traktatie.

### d/d™ EIWITBRONNEN VOOR HONDEN

Blikvoer	Hert
	Eend
	Zalm
	Lam

### Droogvoer

Ei en rijst
Eend en rijst
Zalm en rijst

### d/d™ EIWITBRONNEN VOOR KATTEN

Blikvoer	Hert
Droogvoer	Hert en erwt

### BELANGRIJKSTE INDICATIES

- Dermatologische (huid-) of gastro-intestinale (maagdarm) tekenen als gevolg van voedselovergevoelighedsreacties
- Niet-allergische huidaandoeningen



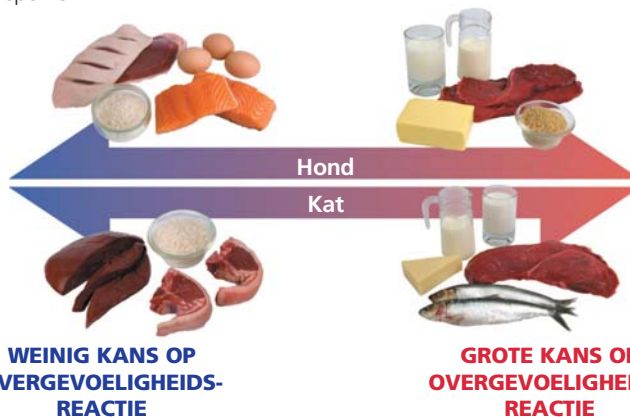
## Algemene informatie

Voedselovergevoelighedsreacties (voedselallergie of voedselintolerantie) kunnen resulteren in diverse huid- en gastro-intestinale problemen die ongemak en pijn bij de hond en kat veroorzaken. Prescription Diet™ d/d™ Canine en Prescription Diet™ d/d™ Feline bevatten nieuwe eiwitbronnen om voedselovergevoelighedsreacties te helpen behandelen.

Honden vertonen vaak voedselovergevoelighedsreacties na het eten van rund, melkproducten en tarwe. De Prescription Diet™ d/d™ Canine-voedingen bevatten geen van deze voedingsmiddelen.

Katten vertonen vaak voedselovergevoelighedsreacties na het eten van rund, melkproducten en vis. De Prescription Diet™ d/d™ Feline-voedingen bevatten geen van deze voedingsmiddelen.

Prescription Diet™ d/d™ Canine en Feline kunnen aan zowel honden als katten met niet-allergische huidaandoeningen gevoerd worden, omdat het voer de juiste balans van voedingsstoffen bevat om de huidfunctie te ondersteunen. Daarnaast bevat het voer ook grote hoeveelheden omega-3-vetzuren om huidproblemen te helpen beperken.



BELANGRIJKSTE KENMERKEN		BELANGRIJKSTE VOORDELEN
Eiwit	Enige, nieuwe dierlijke bron Matige hoeveelheid en zeer goed verteerbaar	Helpt veelvoorkomende voedselallergenen te vermijden. Beperkt de hoeveelheid onverteerd eiwit in het darmkanaal, die tot een allergische reactie kan leiden in het spijsverteringskanaal.
Aantal nieuwe eiwitformules	Canine: Vier (4 blikvoer, 3 van de vier zijn ook verkrijgbaar in droogvoer) Feline: Eén, verkrijgbaar in zowel blik- als in droogvoer	Een grotere keuze (gerelateerd aan een vermoede allergie en de voorkeur van de patiënt).
Koolhydraten	Honden: Alleen van aardappelen of rijst Katten: Alleen van groene ertwen	Voedselovergevoelighedsreacties op aardappelen, rijst of erwten is zeldzaam.
Omega-6-vetzuren	Hoog	Helpt bij het behoud van een glanzende vacht en een gladde huid.
Omega-3-vetzuren	Hoog	Helpt huidproblemen te verminderen.
Superieure anti-oxidantformule	Toegevoegd	Neutraliseert vrije radicalen in de huid, die zeer gevoelig is voor oxidatieve beschadiging.

**d/d™ wordt gebruikt voor het langdurig voeren van huisdieren met voedselovergevoelighedsreacties**



# Prescription Diet™ g/d™ Feline

## Algemene informatie

Prescription Diet™ g/d™ Feline is een voeding die speciaal is samengesteld voor vroege fases van hartaandoeningen of vroege fases van chronische nieraandoeningen. Het voer combineert zeer verteerbare ingrediënten met een voedingsprofiel dat optimaal is voor de langetermijncare van oudere katten.

### Informeer uw cliënt

Katten met een nieraandoening zullen zich beter voelen als ze het juiste voer krijgen.



BELANGRIJKSTE KENMERKEN		BELANGRIJKSTE VOORDELEN
Eiwit	Hoge kwaliteit & Gecontroleerde hoeveelheid	Helpt de opstapeling van toxische eiwitafbraakproducten te verminderen.
Fosfor	Verhoogd	Helpt de progressie van nieraandoeningen te vertragen.
Buffercapaciteit van het voer	Verhoogd	Helpt de metabole acidose te bestrijden.
Natrium	Gecontroleerd	Helpt bij de controle van hypertensie. Beperkt vochtretentie bij hartaandoeningen in een vroege fase.
Oplosbare vezels	Verhoogd	Vermindert de ammoniakreabsorptie in de darm. Helpt het bloedureumgehalte te verlagen.
L-Carnitine	Toegevoegd	Helpt bij het behoud van spiermassa.
Taurine	Toegevoegd	Helpt bij het behoud van een goede hartsierfunctie.
Superieure anti-oxidantformule	Toegevoegd	Helpt vrije radicalen te neutraliseren ter ondersteuning van de nierfunctie.

### BELANGRIJKSTE INDICATIES

- Nieraandoening - vroege fases
- Hartaandoeningen



**g/d™ wordt gebruikt voor katten met beginnende nieraandoeningen of hartaandoeningen**

# Prescription Diet™ h/d™ Canine

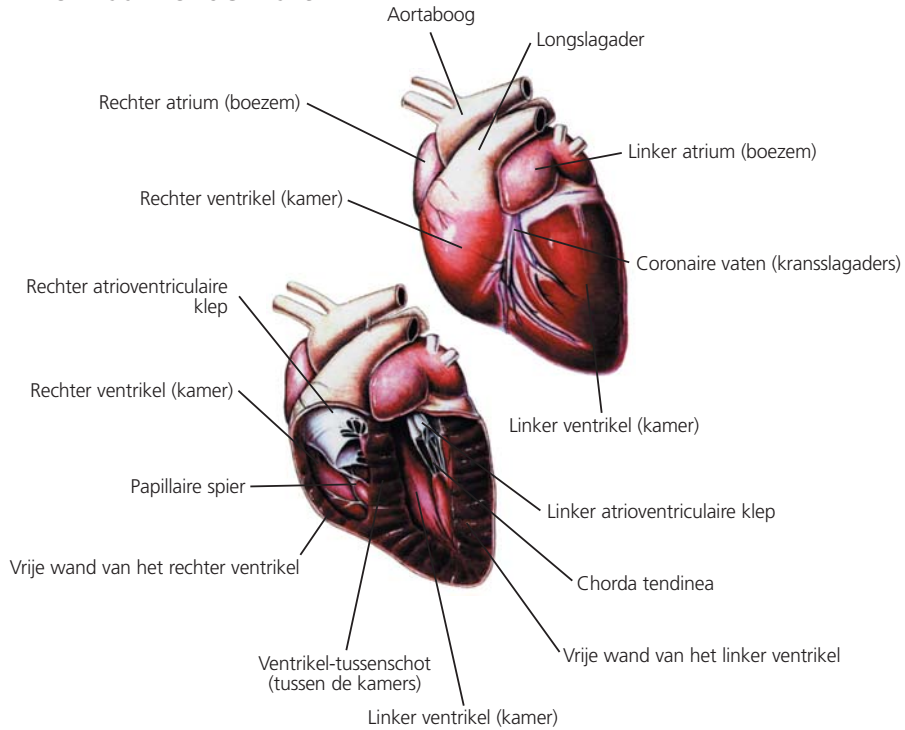
## Informeer uw cliënt

Mensen met hartaandoeningen moeten de juiste voeding krijgen om zich beter te voelen; honden met hartaandoeningen hebben ook een speciaal dieetvoer nodig.

## Algemene informatie

Veel oudere honden ontwikkelen hartaandoeningen en/of hypertensie (hoge bloeddruk). De meest voorkomende hartaandoeningen zijn het gevolg van een lekkende hartklep of een verzwakte hartspier. Honden die lijden aan hartaandoeningen zijn minder goed in staat om het bloedgehalte van natrium en chloor te reguleren. Dit kan leiden tot vochtretentie en ongemak. Daarnaast komt het hart ook extra onder druk te staan. Prescription Diet™ h/d™ Canine kan helpen het hart te ondersteunen en sommige klinische tekenen van hypertensie te beheersen.

## Normaal hondenhart



## BELANGRIJKSTE INDICATIES

- **Hartaandoeningen**



BELANGRIJKSTE KENMERKEN		BELANGRIJKSTE VOORDELEN
Natrium chloor	Laag	Helpt klinische symptomen die in verband staan met natrium- en vochtretentie te beheersen.
Kalium Magnesium	Optimaal gecontroleerd	Patiënten kunnen behandeld worden met diuretica of ACE-remmers.
Taurine L-Carnitine	Toegevoegd	Helpt bij het behoud van een normale hartspierfunctie.
Eiwit Fosfor	Verlaagd	Helpt bij het vertragen van de progressie van een gelijktijdige nierinsufficiëntie.
Vitamine B-complex	Verhoogd	Gaat de verhoogde verliezen door gebruik van diuretica tegen.
Superieure anti-oxidant-formule	Toegevoegd	Neutraliseert vrije radicalen ter ondersteuning van de hartfunctie.

**h/d™ wordt gebruikt om de ophoping van vocht te verminderen en ondersteunt de gezondheid van het hart**

# Prescription Diet™ i/d™ Canine en Feline

## Algemene informatie

Prescription Diet i/d™ Canine en i/d™ Feline zijn speciaal samengesteld voor honden en katten die tekenen tonen van gastro-intestinale (maagdarm) aandoeningen zoals diarree, braken, oprispingen, flatulentie, opgeblazenheid, constipatie. Ze zijn ontwikkeld voor huisdieren met zowel acute als chronische ziekten. De milde en niet-irriterende consistentie van het voer helpen zelfs katten en honden met acute aanvallen van braken weer op krachten te komen.

BELANGRIJKSTE KENMERKEN		BELANGRIJKSTE VOORDELEN
Verteerbaarheid	Hoog	Verbeterd de beschikbaarheid van voedingsstoffen en draagt tegelijkertijd bij aan het herstellen van het spijsverteringskanaal.
Vet	Verlaagd	Helpt braken en steatorroe (=vetontlasting in grote hoeveelheid) te beperken.
Oplosbare vezels	Verhoogd	Levert kortketenvetzuren die de darmcellen in het colon voeden en de darmflora herstellen.
Elektrolyten Vitamine B-complex	Verhoogd	Helpt de verliezen als gevolg van braken en diarree te verminderen.
Superieure anti-oxidantformule	Toegevoegd	Helpt vrije radicalen geassocieerd met gastro-enteritis te neutraliseren.

### Definitie

Wanneer een woord wordt gebruikt dat eindigt op -itis, zoals:

- Pancreatitis
- Colitis
- Cystitis

betekent dit dat er een ontstekingsreactie in het genoemde orgaan is. Dus pancreatitis is een ontsteking van de alvleesklier, terwijl colitis een dikke darmontsteking is.

### BELANGRIJKSTE INDICATIES

#### Gastro-intestinale aandoeningen:

- gastritis: maagontsteking
- enteritis: darmontsteking
- colitis
- herstel van een gastro-intestinale operatie
- exocriene pancreasinsufficiëntie
- acute pancreatitis zonder hyperlipidemie
- gasophoping (maagdilatie en -draaiing) (bij honden)
- pups in de groeifase, inclusief vroege spening (bijv., pups zonder moeder).



**i/d™ helpt huisdieren met gastro-intestinale aandoeningen te herstellen**

# Prescription Diet™ j/d™ Canine en Feline

## Informeer uw cliënt

In een klinische studie bij meer dan duizend honden die gevoerd werden met Prescription Diet™ j/d™ Canine, gaf 83% van de cliënten aan dat zij binnen 21 dagen een verschil zagen\*.

## Klinische opmerking

**Nutrigenomics:** Deze nieuwe technologie kijkt naar het effect van voeding op de genexpressie. Meervoudige onverzadigde vetzuren zoals de omega-3- en omega-6-reeksen blijken van steeds groter belang te zijn bij het behoud van de gezondheid. Nieuw onderzoek heeft verdere potentiële voordelen van deze voedingsstoffen geïdentificeerd met betrekking tot genexpressie, waar ze kunnen helpen bij het behoud van gezonde weefsels en de stofwisseling.

## Klinische opmerking

Tot 40% van de honden lijdt aan overgewicht of obesitas. Dit is een risicofactor voor andere aandoeningen zoals artrose (osteo-artritis). Veel honden die naar de dierenarts komen vanwege mobiliteitsproblemen lijden al aan overgewicht. Gewichtsvermindering kan resulteren in een duidelijk verbeterde mobiliteit, zelfs bij degenen die slechts lijden aan een matige vorm van overgewicht.

Prescription Diet™ j/d™ Canine Reduced Calorie is specifiek samengesteld voor honden met mobiliteitsproblemen die lijden aan overgewicht of snel aankomen.

## BELANGRIJKSTE INDICATIES

- **Ondersteuning van de gewrichten**

\*Hill's Europese Cliëntenquête 2007.

## Algemene informatie

Mobiliteitsproblemen komen voor bij ongeveer 1 op de 5 honden. De incidentie bij katten is onduidelijker, hoewel sommige studies hebben uitgewezen dat ongeveer 6 op de 10 oudere katten hierdoor kunnen getroffen worden.

Prescription Diet™ j/d™ is ontwikkeld voor honden en katten met mobiliteitsproblemen. Het bevat de 'Hill's™ Geavanceerde Mobiliteitsformule' die pijnlijke gewrichten helpt te verlichten en het kraakbeen gezond te houden door middel van een speciale mix van omega-3- en omega-6-vetzuren. Hill's™ is het eerste bedrijf dat de baanbrekende nutrigenomische technologie heeft gebruikt bij de ontwikkeling van j/d™. Het gebruik van de vetzuren technologie helpt bij het behoud van gezond kraakbeen en de ondersteuning van de gezondheid van de gewrichten.

**Klinisch  
BEWEZEN**



BELANGRIJKSTE KENMERKEN		BELANGRIJKSTE VOORDELEN
Omega-3-vetzuren	Hoog	Verzacht weefsels en verlicht pijnlijke gewrichten.
Verhouding van omega-6- tot omega-3-vetzuren	Laag (minder dan 1:1)	Verzacht weefsels en verlicht pijnlijke gewrichten.
Canine: Eicosapentaenzuur (EPA) Feline: Docosahexaenzuur (DHA) en alfa-linoleenzuur (ALA)	Hoog	Elk vetzuur zorgt voor het behoud van gezond kraakbeen door zijn specifieke werking.
L-Carnitine	Verhoogd	Bevordert de omzetting van vet in energie, waardoor de gewichtstoename beperkt wordt en de spiermassa behouden blijft. Dit draagt bij aan een beperking van de stress op gewrichten en ondersteunt de stabiliteit van gewrichten.
L-Lysine	Verhoogd	Helpt bij het behoud van spieren die de gewrichten ondersteunen.
Eiwit Calcium Fosfor Natrium	Gecontroleerd	Voorkomt een overmatige opname, waardoor deze voeding ook geschikt is voor oudere honden.
Superieure anti-oxidantformule	Toegevoegd	Neutraliseert vrije radicalen in de gewrichten.

**j/d™ wordt gebruikt om de gewrichten van huisdieren te ondersteunen**



# Prescription Diet™ k/d™ Canine en Feline

## Algemene informatie

Er zijn veel factoren die kunnen bijdragen aan een nieraandoening, zoals een infectie, veranderingen als gevolg van veroudering, giften of het ras/de aanleg. Deze factoren zorgen er voor dat de nieren minder goed in staat zijn de afvalstoffen uit het lichaam te verwijderen. Omdat de tekenen van een nieraandoening alleen goed te identificeren zijn als meer dan tweederde van de nierfunctie al verloren is gegaan, is het mogelijk dat veel honden en katten - zonder het te weten - aan een (subklinische) nieraandoening lijden.

In 1943 maakte Dr. Mark Morris het eerste dieetvoer voor honden met een nieraandoening. Dit werd later Prescription Diet™ k/d™ Canine. De hedendaagse k/d™ Canine is een veel verfijnder voer, maar het principe van Prescription Diet™ k/d™ Canine en k/d™ Feline is nog steeds om:

- te zorgen voor een betere levenskwaliteit met minder klinische tekenen
- de overlevingstijd van honden te verhogen

Recent klinisch onderzoek bij honden met een natuurlijk voorkomende nieraandoening heeft aangetoond dat Prescription Diet™ k/d™ Canine:

- de levensverwachting van honden verdubbelde zodra ze met het dieetvoer waren begonnen
- de levenskwaliteit verbeterde
- de progressie van chronische nierinsufficiëntie vertraagde.

Het is tevens aangetoond dat vroegtijdige sterfte onder katten met een chronische nieraandoening daalt wanneer ze gevoerd worden met k/d™ Feline

### Informeer uw cliënt

Als honden en katten met een nieraandoening niet de juiste voeding krijgen, bouwen ze afvalproducten op in het lichaam en verlaagt hun bloed pH. Dit maakt dat honden en katten zich voelen alsof ze een vreselijke kater hebben.

### BELANGRIJKSTE INDICATIES

- Chronische nieraandoeningen bij honden en katten
- Hartaandoeningen bij katten
- Hartaandoeningen (in een vroege fase) bij honden
- Uraat- en cystine-uroolithiasis bij katten

BELANGRIJKSTE KENMERKEN		BELANGRIJKSTE VOORDELEN
Eiwit	Hoge kwaliteit & verlaagde hoeveelheid	Helpt de opstapeling van toxische eiwitafbraakproducten te verminderen, terwijl aan de essentiële eiwitbehoefte wordt voldaan.
Calorieën niet afkomstig van eiwit	Verhoogd	Draagt bij aan een adequate energievoorziening en aan het vermijden van eiwitkatabolisme.
Fosfor	Verlaagd	Helpt de progressie van nieraandoeningen te vertragen.
Buffercapaciteit van het voer	Verhoogd	Helpt de metabole acidose te bestrijden.
Omega-3-vetzuren	Toegevoegd	Verbeterd de bloedvoorziening van de nieren.
Natrium	Verlaagd	Helpt de progressie van nieraandoeningen te vertragen. Beperkt vochtretentie bij hartaandoeningen in een vroege fase.
Oplosbare vezels	Verhoogd	Vermindert de ammoniakreabsorptie in de darm. Helpt het bloedureumgehalte te verlagen.
Vitamine B-complex	Verhoogd	Gaat verhoogde urinaire verliezen als gevolg van polyurie (veel plassen) tegen.
Superieure anti-oxidantformule	Toegevoegd	Neutraliseert vrije radicalen ter ondersteuning van de nierfunctie.

**Klinisch  
BEWEZEN**



**k/d™ wordt gebruikt om de klinische tekenen van chronische nieraandoeningen te verlichten en de progressie ervan te vertragen**

# Prescription Diet™ I/d™ Canine en Feline

## Klinische opmerking

Koperstapelingsziekte in de lever is een aandoening waarbij honden te veel koper opslaan in hun lever. De ziekte is erfelijk en komt onder andere voor bij Bedlington Terriërs en vele andere rassen. Geschat wordt dat ongeveer 25% van de Bedlington Terriërs aan deze ziekte lijdt, hoewel dit aantal inmiddels gedaald kan zijn als gevolg van speciale fokprogramma's.

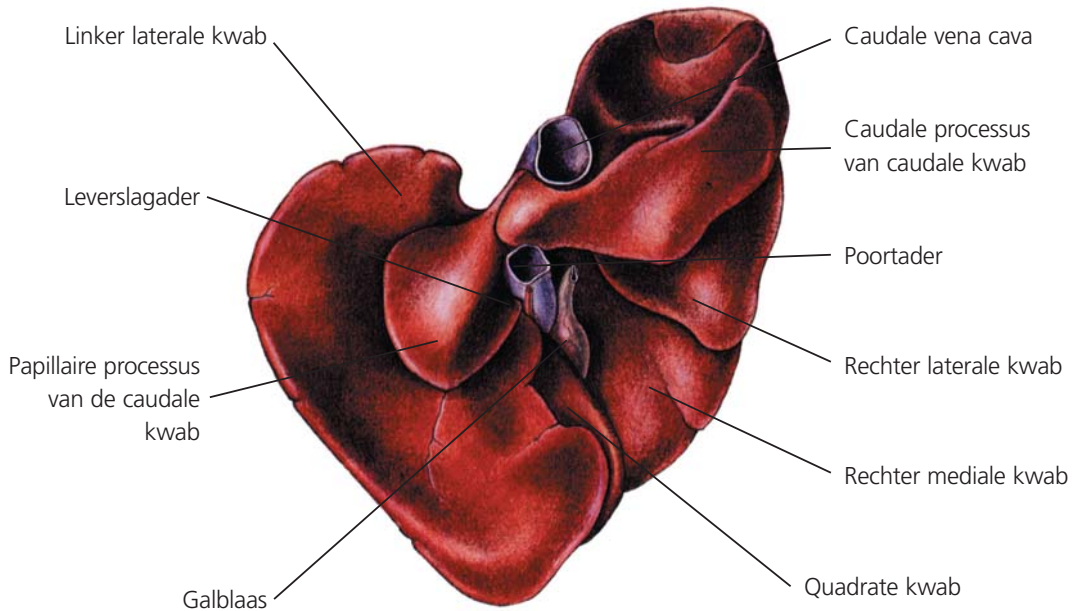
## Algemene informatie

Voor huisdieren met leveraandoeningen helpt Prescription Diet™ I/d™ Canine en I/d™ Feline:

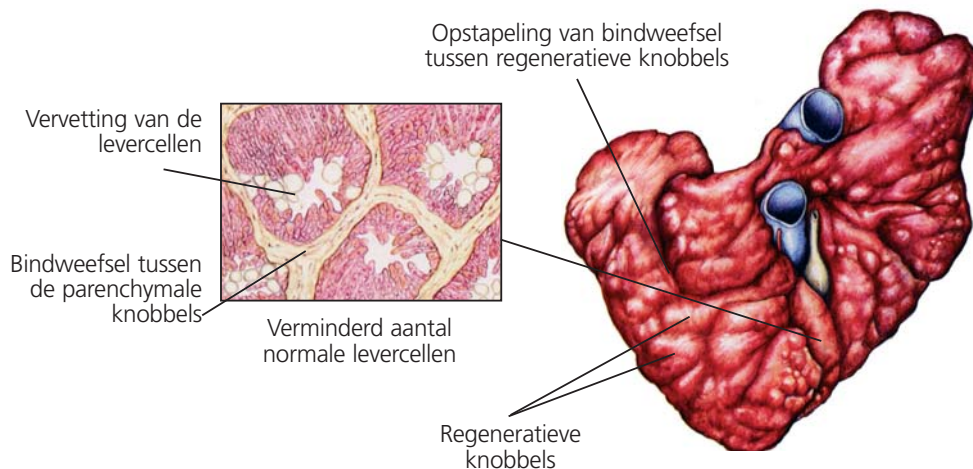
- de klinische symptomen te verlichten
- het herstel van de lever te verbeteren
- de regeneratie van de lever te verbeteren

De lever is het centrale en grootste metabolische orgaan van het lichaam en is essentieel voor de meeste lichaamsfuncties. Infecties, vergiftigingen, koperopslagstoornissen en andere aangeboren ziekten kunnen leveraandoeningen veroorzaken. Leveraandoeningen zijn vaak serieuze aandoeningen en gaan meestal samen met veel ongemakkelijke en zelfs pijnlijke tekenen. Prescription Diet™ I/d™ Canine en I/d™ Feline zijn specifiek samengesteld voor de voedingsbehandeling van leveraandoeningen, die zorgen voor een verminderde functie van de lever.

## Normale hondenlever



## Eindfase leveraandoening



BELANGRIJKSTE KENMERKEN		BELANGRIJKSTE VOORDELEN
Eiwit Vertakte aminozuurketens Aromatische aminozuren	Zeer verteerbaar & verlaagd Hoog Gebalanceerd	Verlaagt de werkbelasting van de lever. Verlaagt de opstapeling van ammoniak en de daaruit volgende CZS symptomen (hepatische encefalopathie).
Zink Vitamine K	Verhoogd	Helpt deficiënties, die vaak voorkomen bij leveraandoeningen, te verminderen.
L-Carnitine	Toegevoegd	Helpt bij het verbeteren van het vetmetabolisme om hepatische lipidose te beperken.
Oplosbare vezels	Toegevoegd	Helpt de ammoniakreabsorptie in de darm te verlagen.
Natrium	Verlaagd	Helpt de portale hypertensie en ascites te beperken.
Kalium	Verhoogd	Helpt hypokaliëmie en de daaruit volgende CZS symptomen te voorkomen.
koper	Verlaagd	Helpt de opstapeling van koper in de lever te beperken.
Arginine	Verhoogd in I/d™	Helpt de ureumcyclus te handhaven om de opstapeling van ammoniak te vermijden.
Taurine	Hoog in I/d™ Feline	Helpt bij het behoud van een normale hartspierfunctie.
Superieure anti- oxidantformule	Toegevoegd	Neutraliseert vrije radicalen.

**BELANGRIJKSTE INDICATIES**

- **Leveraandoeningen**
- **Hepatische encefalopathie (tekenen in het centrale zenuwstelsel als gevolg van een leveraandoening)**
- **Hepatische lipidose (Leververvetting bij de kat)**
- **Koperstapelingsziekte in de lever**

Een groot deel van de totale hoeveelheid eiwitten is afkomstig uit plantaardige bronnen (soja) en ei. Dit beperkt de opname van niet-eiwit stikstof (zoals bloedpigment (in hemoglobine), aanwezig in vlees en slachtafval). Niet-eiwit stikstof bouwt geen eiwit op, maar wordt in plaats daarvan omgezet in ammoniak.



**I/d™ wordt gebruikt voor huisdieren die lijden aan leveraandoeningen**





# Prescription Diet™ m/d™ Feline

## Algemene informatie

Prescription Diet™ m/d™ Feline is een dieetvoer met een tweeledig doel dat gewichtsbeheersing en diabetes mellitus bij katten vanuit een ander oogpunt bekijkt. Omdat katten carnivoren zijn, kan hun metabolisme omgeschakeld worden, zodat het lichaam opgeslagen vet als voornaamste energiebron gebruikt. Terwijl Prescription Diet™ r/d™ Feline al jaren met groot succes wordt gebruikt voor gewichtsvermindering en Prescription Diet™ w/d™ Feline wordt gebruikt voor diabetes mellitus, reageren sommige katten beter op een 'metabolische verandering'. Prescription Diet™ m/d™ Feline biedt deze katten een zeer smakelijk voedingsalternatief voor zowel een veilige en effectieve gewichtsvermindering als de nutritionele behandeling van diabetes.

Prescription Diet™ m/d™ is het beste voer voor een kat met overgewicht als:

- De eigenaar een verhoging van de hoeveelheid ontlasting wil voorkomen
- De kat gewend is aan een kattenvoer met een hoog eiwitgehalte
- De kat een voer met een hoog vezelgehalte niet accepteert

Als katten met diabetes gevoerd worden met m/d™ Feline, kan de benodigde insulinedosering mogelijk verlaagd worden. Eén derde van de katten die gevoerd wordt met dit voer, heeft waarschijnlijk helemaal geen insuline meer nodig. Het is daarom belangrijk dat de dierenarts het effect van insuline bekijkt zodra de kat gevoerd wordt met m/d™ Feline.

m/d™ Feline heeft een uniek voedingsprofiel en het is klinisch bewezen dat het bijdraagt aan de handhaving van spiermassa tijdens gewichtsverlies. Daarnaast is het een veilige en effectieve voedingsbehandeling van katten met diabetes.

### Informeer uw cliënt

In een studie bij katten met natuurlijk voorkomende diabetes, gaven eigenaren aan dat de levenskwaliteit van hun kat verbeterde na het voeren van Prescription Diet™ m/d™ Feline.



### BELANGRIJKSTE INDICATIES

- Volwassen katten met overgewicht (zowel katten met als zonder diabetes)
- Diabetes mellitus

BELANGRIJKSTE KENMERKEN		BELANGRIJKSTE VOORDELEN
Koolhydraten	Laag	Stimuleert het vetmetabolisme om energie te leveren. Helpt de insulinegevoeligheid en de regeling van de bloedsuikerspiegel te verbeteren.
Eiwit	Hoog	Helpt bij het behouden van spiermassa. Helpt bij het bieden van een meer uniform aanbod van glucose via de gluconeogenese.
L-Carnitine	Toegevoegd	Helpt het glucoseverbruik te verbeteren. Draagt bij aan een snellere gewichtsvermindering en behoud van spiermassa.
Arginine	Verhoogd	Helpt de insulinesecretie te verbeteren.
Vezels	Matig	Bevordert het verzadigingsgevoel. Draagt bij aan een verbeterde glycemische controle.
Superieure anti-oxidantformule	Toegevoegd	Helpt vrije radicalen die kunnen leiden tot diabetische complicaties te neutraliseren.



**m/d™ wordt gebruikt om katten met diabetes mellitus en/of overgewicht te ondersteunen**

## Prescription Diet™ n/d™ Canine

### Klinische opmerking

Tumorcellen gebruiken glucose als primaire energiebron. Dit betekent dat wanneer een voer een verhoogde hoeveelheid vet en een verlaagde hoeveelheid koolhydraten bevat, er minder glucose beschikbaar is, en de tumorcellen afsterven.

### Algemene informatie

Kanker is een aandoening die geassocieerd wordt met de ongecontroleerde groei van abnormale cellen in het lichaam. Deze cellen kunnen massa's of tumoren vormen die een verscheidenheid van pijnlijke en serieuze problemen kunnen veroorzaken die allen kunnen leiden tot de dood.

Prescription Diet™ n/d™ Canine is op unieke wijze samengesteld door dierenartsen en onderzoekers om honden met kanker te ondersteunen. Het is het enige klinisch bewezen voer dat de levensduur vergroot en de levenskwaliteit van honden met kanker verbetert. Het is daarnaast ook nog eens zeer smakelijk en ondersteunt de gezondheid van volwassen honden.



### BELANGRIJKSTE INDICATIES

- Kanker en herstel



BELANGRIJKSTE KENMERKEN		BELANGRIJKSTE VOORDELEN
Koolhydraten	Verlaagd	Helpt de lactaatproductie door tumorcellen te beperken.
Vet	Verhoogd	Energiebron voor de patiënt, die niet makkelijk bruikbaar is voor tumorcellen.
Eiwit	Verhoogd	Helpt tegemoet te komen aan de verhoogde eiwitbehoefte van de patiënt met kanker.
Omega-3-vetzuren	Hoog	Draagt bij aan een langere remissie bij de hond.
Arginine	Hoog	Ondersteunt het immuunsysteem.

**n/d™ wordt gebruikt om honden met serieuze ziekten zoals kanker te ondersteunen**

# Prescription Diet™ p/d™ Canine

## Algemene informatie

Prescription Diet™ p/d™ Canine is een zeer smakelijk voer dat kan worden gebruikt voor een aantal pediatrische aandoeningen waarbij ondersteuning van de immuunrespons en het herstel wenselijk is. Prescription Diet™ p/d™ voldoet daarnaast aan de voedingsbehoeften van pups en is geschikt voor ondersteunende zorg in gevallen met speciale behoeften.

BELANGRIJKSTE KENMERKEN		BELANGRIJKSTE VOORDELEN
Eiwit & Vet	Verhoogd	Helpt bij verzwakking en ondersteunt het herstel.
Omega-3-vetzuur DHA (docosahexaeenzuur)	Verhoogd, uit natuurlijke bron	Draagt bij aan een optimale ontwikkeling van het netvlies voor een beter gezichtsvermogen Ondersteunt een optimale ontwikkeling van de hersenen, waardoor pups makkelijker te trainen zijn.
Calcium Fosfor	Gecontroleerd	Ondersteunt de groei van kleine/middelgrote hondenrassen en biedt nutritionele ondersteuning aan zogende teven van alle rassen.
Superieure anti-oxidantformule	Toegevoegd	Neutraliseert vrije radicalen en ondersteunt het immuunsysteem.

## BELANGRIJKSTE INDICATIES

- Voedingsherstel en het herstel van pediatrische patiënten:
  - niet kunnen doorslikken
  - serieuze aanwezigheid van wormen
  - operatie
  - ondervoeding (geredde dieren)
  - herstel van virale en bacteriële infecties
- Ondersteuning van het immuunsysteem:
  - verbetert de immuunrespons bij pups
  - verhoogt de respons op vaccinaties
- Behandeling van groeistoornissen van het skelet
- Breukherstel:
  - ongecompliceerde breuken
  - ongecompliceerde orthopedische chirurgie

**Klinisch  
BEWEZEN**



**p/d™ wordt gebruikt voor het nutritionele herstel van verzwakte pups en het verbeteren van de immuunrespons**

# Prescription Diet™ p/d™ Canine Large Breed

## Informeer uw cliënt

Voor pups van grote hondenrassen is de optimale groeisnelheid 'langzaam maar gestaag'. Dit kan betekenen dat een pup met een gezond gewicht kleiner lijkt dan u zou verwachten, maar in feite is een groter uitziende pup waarschijnlijk overvoed. En zodra de pup de leeftijd van één jaar heeft bereikt, zal hij waarschijnlijk zijn groeispurt al achter de rug hebben en veel groter zijn!

## Algemene informatie

Ontwikkelingsgroei stoornissen die een grote invloed hebben op de gewrichten, hebben een grote invloed op groeipatronen en veroorzaken pijnlijke en ernstige afwijkingen in het skelet. Alle pups zijn gevoelig, maar vooral pups van grote- of reuzehondenrassen (degenen die meer dan 25kg zullen wegen wanneer ze volgroeid zijn) lopen het grootste risico. Pups die aanleg hebben voor ontwikkelingsgroei stoornissen hebben baat bij een speciaal ontwikkeld voer, zoals Prescription Diet™ p/d™ Canine Large Breed.

## BELANGRIJKSTE INDICATIES

- Pups die meer dan 25 kg zullen wegen wanneer ze volwassen zijn
- Voorkomen en behandelen van groei stoornissen van het skelet
- Ondersteuning van het immuunsysteem:
  - bewezen verbetering van de immunrespons bij pups
  - verhoogt de respons op vaccinaties

BELANGRIJKSTE KENMERKEN		BELANGRIJKSTE VOORDELEN
Omega-3-vetzuur DHA (docosahexaëenzuur)	Verhoogd, uit natuurlijke bron	Draagt bij aan een optimale ontwikkeling van het netvlies voor een beter gezichtsvermogen. Ondersteunt een optimale ontwikkeling van de hersenen, waardoor pups makkelijker te trainen zijn.
Energie	Verlaagd	Ondersteunt de gezonde ontwikkeling van botten en gewrichten.
Calcium	Gecontroleerd	Ondersteunt de gezonde ontwikkeling van botten en gewrichten.
L-Carnitine	Verhoogd	Voor de bevordering van spiermassa en gewrichtsontwikkeling. Voor een gezonde ontwikkeling van botten.
Superieure anti-oxidantformule	Toegevoegd	Neutraliseert vrije radicalen en ondersteunt het immuunsysteem.



**p/d™ Large Breed wordt gebruikt om een gezonde ontwikkeling van het skelet van pups van grote hondenrassen te ondersteunen**

# Prescription Diet™ r/d™ Canine en Feline

## Algemene informatie

Voor lange tijd werd verondersteld dat vetweefsel(vet) alleen bedoeld was om vet op te slaan. In de afgelopen jaren is echter steeds duidelijker geworden welke belangrijke rol vetcellen spelen in de regeling van de stofwisseling. Vetcellen produceren hormonen en stoffen zoals cytokines, die een invloed hebben op de stofwisseling. Zodra deze meer ontstekingsstoffen produceren, is de kans op een chronische ontsteking groter. Dit verklaart mogelijk waarom overgewicht een risicofactor is voor ziekten zoals diabetes mellitus en osteoartritis/artrose. Prescription Diet™ r/d™ is een vermageringsdieet dat helpt bij de regeling van de stofwisseling en ervoor zorgt dat deze stofwisseling lijkt op deze van een slank dier, wat aangetoond kan worden door te kijken naar de activiteit van de genen die hiervoor verantwoordelijk zijn.

Een belangrijke functie van een vermageringsdieet is te zorgen voor verzadiging, terwijl het huisdier weinig calorieën binnenkrijgt. Prescription Diet™ r/d™ helpt verzadiging te bereiken met behulp van verschillende mechanismen:

- Verhoogde hoeveelheid vezels om de maag te helpen vullen en de hersenreceptoren te laten weten dat de maag vol is
- Verhoogde hoeveelheid oplosbare vezels die er helpen voor te zorgen dat gespecialiseerde cellen in de maag hormonen vrijlaten om verdere voedselopname te helpen verminderen
- Verhoogde hoeveelheid eiwitten die de vrijkoming van eetlustremmende hormonen stimuleren

### Informeer uw cliënt

- Helpt huisdieren gewicht te verliezen terwijl het de risico's op geassocieerde ziekten zal verminderen.
- De vezelcombinatie in r/d™ zorgt er voor dat de ontlasting minder omvangrijk is
- Men kan nuttige tips en hulpmiddelen voor gewichtsvermindering vinden op [www.hillspet.com/VNA](http://www.hillspet.com/VNA)



### BELANGRIJKSTE INDICATIES

- Correctie van overgewicht bij volwassen honden en katten:
  - Nadat het juiste lichaamsgewicht is bereikt, is het verstandig om over te stappen op Prescription Diet™ w/d™ Canine en Feline om te zorgen dat de huisdieren op het juiste gewicht blijven

**Klinisch  
BEWEZEN**



BELANGRIJKSTE KENMERKEN		BELANGRIJKSTE VOORDELEN
Energie Vet	Laag	Opgeslagen lichaamsvet wordt gebruikt om aan de energiebehoefte te voldoen, waardoor gewichtsvermindering optreedt.
Vezels	Verhoogd totaal gehalte aan voedingsvezels. Combinatie van oplosbare en onoplosbare vezels	<b>Overgewicht:</b> verhoogde voedingsmassa om het verzadigingsgevoel te stimuleren en om honger tegen te gaan. <b>Diabetes mellitus:</b> helpt fluctuaties in de bloedsuikerspiegel te verminderen, waardoor de insulinedosering mogelijk kan worden verlaagd. <b>Colitis:</b> reguleert de tijdsduur van het voedingstransport door de darmen. <b>Constipatie:</b> bevordert de intestinale (darm) motiliteit.
L-Carnitine	Toegevoegd	Bevordert de omzetting van vet in energie. Draagt bij aan het behoud van spiermassa.
L-Lysine	Toegevoegd aan Canine r/d™	Helpt bij het behoud van spiermassa.
Superieure anti-oxidant formule	Toegevoegd	Neutraliseert vrije radicalen die in aantal kunnen toenemen bij overgewicht.

**r/d™ wordt gebruikt om huisdieren met overgewicht veilig en effectief gewicht te laten verliezen**





# Prescription Diet™ s/d™ Canine en Feline

## Algemene informatie

De vorming van struviet-urolieten kan zowel bij katten als honden leiden tot of bijdragen aan aandoeningen van de lagere urinewegen. Prescription Diet™ Canine s/d™ en Feline s/d™ zijn ontwikkeld om struvietstenen op te lossen.

BELANGRIJKSTE KENMERKEN		BELANGRIJKSTE VOORDELEN
Energie	Verhoogd	Vermindert de voedingsopname en daardoor de opname van mineralen.
Magnesium Fosfor	Verlaagd	Verlaagt de urineconcentratie van struvietbouwstenen, magnesium en fosfor.
Eiwit	Verlaagd in s/d™ Canine	Verlaagt de urineconcentratie van struvietbouwstenen en ammonium (uit eiwit).
Natrium	Verhoogd in s/d™ Canine	Verhoogt het urinevolume zodat de urineconcentratie van struvietbouwstenen verlaagt.
Urine pH	Hond: pH 5,9-6,3, Kat: pH 5,9-6,1	Verhoogt de oplosbaarheid van struviet.
Vitamine E Bèta-caroteen	Hoog	Neutraliseert vrije radicalen om urolithiasis te helpen bestrijden. Er is geen vitamine C toegevoegd, omdat dit een precursor is van oxalaat en dit mogelijk het risico op calciumoxalaatvorming bij diëtvoedingen voor struvietoplossing kan verhogen.

### Klinische opmerking

Een verlaagde opname van magnesium en fosfor resulteert in een verminderde concentratie van deze mineralen in de urine.

Tegelijkertijd stijgt de oplosbaarheid van struviet in zure urine, wat leidt tot een trage oplossing. Het is belangrijk om urineweginfecties te behandelen, omdat deze kunnen leiden tot een hogere urine pH waardoor de oplossing van struviet wordt voorkomen.

### BELANGRIJKSTE INDICATIES

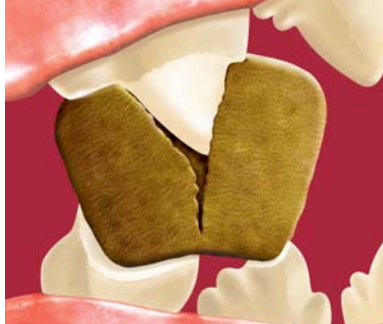
- Oplossing van struviet-urolieten
- Aanvankelijke behandeling van struviet-geïnduceerde FLUTD (Aandoening van de lagere urinewegen bij katten)



**Klinisch  
BEWEZEN**



**s/d wordt gebruikt om struviet-urolieten op te lossen**



Tand die een t/d™ brokje doorboort

#### Definitie

**Parodontale aandoeningen:** Een bacteriële infectie die de aanhechtingvezels en het ondersteunende bot dat de tand in de mond houdt, vernietigt. Onbehandeld kunnen deze ziekten tot tandverlies leiden. De belangrijkste oorzaak van parodontitis is bacteriële plak. Gingivitis (= tandvleesontsteking) is de eerste fase van parodontale aandoeningen.

#### Definitie

**Plak:** Plak is een kleverig, kleurloos laagje op de tanden. Het is een geleachtige mix van bacteriën, eiwitten uit speeksel en afgestoten orale mucosacellen. Plak is verantwoordelijk voor de vorming van tandsteen en gingivitis. Wanneer de plak verkalkt, verandert het in tandsteen. Omdat plak is gevuld met bacteriën, kan het leiden tot ontstekingen van het tandvlees - gingivitis.

#### BELANGRIJKSTE INDICATIES

- Vermindering van de opstapeling van:
  - tandplak
  - tandverkleuring
  - tandsteen (calculus)
- Vermindering van gingivitis
- Vermindering van slechte adem

**Klinisch  
BEWEZEN**

## Prescription Diet™ t/d™ Canine en Feline

### Algemene informatie

Prescription Diet™ t/d™ Canine, t/d™ Mini Canine en t/d™ Feline zijn complete dieetvoedingen die:

- Plak
- Tandsteen (calculus)
- Gingivitis helpen te verminderen

Op tweejarige leeftijd vertoont tenminste 70 % van de katten en 80 % van de honden tekenen van een parodontale aandoening (aandoening van de weefsels die de tanden ondersteunen). Het is klinisch bewezen dat Prescription Diet™ t/d™ bijdraagt aan het behoud van de gezondheid van het tandvlees en de opbouw van tandsteen, plak en tandverkleuring helpt te verminderen. Gingivitis is een ontsteking van het tandvlees, die indien onbehandeld, kan leiden tot serieuzere parodontale aandoeningen.

Om de maximale werking van Prescription Diets t/d™ Canine en Feline te bereiken, moet het voer gevoerd worden na een complete tandheelkundige controle en behandeling.

BELANGRIJKSTE KENMERKEN		BELANGRIJKSTE VOORDELEN
Totale vezelgehalte Vezelstructuur	Verhoogd Niet-willekeurig	De vezelstructuur gaat verkrumelen tegen. De brok omgeeft de tand voordat hij breekt en de vezels vegen het tandoppervlak schoon.
Brokgrootte	t/d™: Groot t/d™ Mini: Matig groot t/d™ Feline: Groot	Er zijn geschikte maten voor de verschillende rassen. De brok omgeeft de tand voordat hij breekt en de vezels vegen het tandoppervlak schoon.
Eiwit	Matig verlaagd in t/d™ Canine. Gecontroleerde hoeveelheden in t/d™ Feline.	Helpt het aanbod van een bouwsteen voor tandplak te beperken.
Calcium	Matig verlaagd in t/d™ Canine. Gecontroleerde hoeveelheden in t/d™ Feline.	Helpt de mineralisatie van plak tot tandsteen te beperken.
Urine pH voor t/d™ Feline	Zuur: pH 6,2-6,4	Ondersteunt de gezondheid van de urinewegen bij katten.
Superieure anti-oxidantformule	Toegevoegd	Neutraliseert vrije radicalen en draagt bij aan de gezondheid van het gebit.





#### Informeer uw cliënt

Het is bewezen dat t/d™ Feline efficiënter is dan tandenpoetsen bij de behandeling van gingivitis en het bestrijden van calculus.



De VOHC - Zegel is afgebeeld op producten die bekroond zijn met de Zegel, waaronder de Hill's t/d™ producten

#### Informeer uw cliënt

t/d™ Canine is verkrijgbaar in twee groottes - t/d™ Canine en t/d™ Canine mini. Beiden bevatten grote brokken die de tand omgeven voordat hij breekt en daardoor het tandoppervlak schoonvegen.



De 'European Veterinary Dental Society' (EVDS) ondersteunt de 'VOHC Seal of acceptance'.



De 'British Veterinary Dental Association' (BVDA) ondersteunt de 'VOHC Seal of acceptance'.



**t/d™ wordt gebruikt voor het behoud van de gezondheid van het tandvlees en vermindert de opbouw van tandsteen, plak en tandverkleuring**

# Prescription Diet™ u/d™ Canine

## Klinische opmerking

u/d™ Canine is een voer met een laag eiwitgehalte. Patiënten die op de lange termijn gevoerd worden met dit voer moeten gecontroleerd worden op de ontwikkeling van eiwittekort

## BELANGRIJKSTE INDICATIES

- Vergeevorderde nierziekte
- Vermindering van de vorming van urolithiasis:
  - Uraat, oxalaat, cystine en silicaat

**Klinisch  
BEWEZEN**



## Algemene informatie

Een vergevorderde nierziekte wordt bij een hond gekenmerkt door een verscheidenheid van potentieel ernstige en zelfs levensbedreigende symptomen.

Deze aandoening is onomkeerbaar, maar kan worden ondersteund door de juiste zorg en het juiste voer. Prescription Diet™ u/d™ Canine helpt de progressie van vergevorderde nieraandoeningen te vertragen.

Het helpt tevens de vorming van bepaalde vormen van niet-struviet - urolieten, zoals ammoniumuraat- en cystinestenen te verminderen.

BELANGRIJKSTE KENMERKEN		BELANGRIJKSTE VOORDELEN
Eiwit Calcium Nucleïne-zuren	Verlaagd	<b>Urolithiasis:</b> Verlaagt de urineconcentratie van bouwstenen van uraat-, oxalaat- en cystine-urolieten.
Urine pH	Alkalisch: pH 7,1-7,7	Gaat de vorming en aggregatie van niet-struviet-kristallen tegen.
Eiwit	Hoge kwaliteit & verlaagd	<b>Nieraandoening:</b> Vermindert de opstapeling van toxische eiwitafbraakproducten.
Calorieën niet afkomstig van eiwit	Verhoogd	Voorziet in adequate energie, zonder eiwitkatabolisme.
Fosfor	Verlaagd	Helpt de progressie van nieraandoeningen te vertragen.
Buffercapaciteit van het voer	Verhoogd	Helpt de metabole acidose te bestrijden. Helpt het risico op spierafbraak te verminderen.
Natrium	Verlaagd	Helpt de progressie van nieraandoeningen te vertragen. Helpt de vochtretentie te beperken bij hartaandoeningen in een vroege fase.
Vitamine B-complex	Verhoogd	Gaat verhoogde urinaire verliezen als gevolg van polyurie (veel plassen) tegen.
koper	Verlaagd	Vermijdt kopertoxiciteit die werd veroorzaakt door een falende eliminatie van koper door de lever.
Vitamine E Bèta-caroteen	Hoog	Neutraliseert vrije radicalen om urolithiasis te helpen bestrijden. Er is geen vitamine C toegevoegd, omdat dit een precursor is van oxalaat.

Prescription Diet™ u/d™ Canine bevat ook een buffersysteem dat de metabole acidose (te lage pH van het bloed, veroorzaakt door een abnormale stofwisseling) helpt te controleren. Dit vermindert zowel de klinische tekenen als de progressie van de nieraandoening.

Produceert een alkalische urine (Urine pH7,1-7,7).

**u/d™ wordt gebruikt om de uraat-, oxalaat- en cystine-urolietvorming te verminderen**



# Prescription Diet™ w/d™ Canine en Feline

## Algemene informatie

Zelfs kleine gewichtproblemen kunnen invloed hebben op de gezondheid en het energieniveau van huisdieren. Het is een probleem dat vaak begint met een overmatige opname van calorieën en vet en een gebrek aan voldoende beweging. Het kan echter behandeld worden met behulp van een passend gewichtsprogramma. Huisdieren met obesitas/overgewicht moeten gevoerd worden met Prescription Diet™ r/d™ Canine of Feline voor een strikte beperking van de opname van calorieën en vet. Prescription Diet™ w/d™ Canine en w/d™ Feline zijn specifiek samengesteld om honden en katten die aan matig overgewicht lijden of hier aanleg voor hebben, te helpen behandelen op een veilige en effectieve manier.

### Informeer uw cliënt

Wanneer een huisdier een voer met een hoog vezelgehalte gevoerd krijgt, is het belangrijk er voor te zorgen dat vers water altijd beschikbaar is. Als het huisdier niet genoeg drinkt, kan het last krijgen van constipatie.

Laat uw cliënt tevens weten dat de hoeveelheid ontlasting kan toenemen.

BELANGRIJKSTE KENMERKEN		BELANGRIJKSTE VOORDELEN
Energie Vet	Verlaagd	Helpt gewichtstoename te voorkomen. Helpt lipidegehalten te verlagen.
Vezels	Totaal gehalte aan voedingsvezels verhoogd	<b>Gewichtsbehoud na gewichtsvermindering:</b> verhoogde voedingsmassa om het verzadigingsgevoel te stimuleren en om honger tegen te gaan. <b>Diabetes mellitus:</b> helpt fluctuaties in de bloedsuikerspiegel te verminderen, waardoor de insulinedosering mogelijk kan worden verlaagd. <b>Colitis:</b> reguleert de tijdsduur van het voedingstransport door de darmen. <b>Constipatie:</b> bevordert de intestinale (darm) motiliteit.
L-Carnitine	Toegevoegd	Bevordert de omzetting van vet in energie. Draagt bij aan het behoud van spiermassa.
Magnesium Fosfor	Verlaagd	Vermindert de urineconcentratie van struvietbouwstenen, magnesium en fosfaat.
Eiwit	Verlaagd bij w/d™ Canine	Vermindert de urineconcentratie van struvietbouwstenen en ammonium (uit eiwit).
Urine pH	Zuur: pH 6,2-6,4	Gaat de vorming en aggregatie van struvietkristallen tegen.
Superieure anti-oxidantformule	Toegevoegd	Helpt vrije radicalen te neutraliseren om chronische aandoeningen te helpen voorkomen.

### BELANGRIJKSTE INDICATIES

- Helpt gewichtstoename te voorkomen:
  - minder actieve huisdieren
  - gecastreerde cq. gesteriliseerde huisdieren
  - huisdieren met aanleg voor overgewicht
  - gewichtsbehoud na gewichtsvermindering met Prescription Diet™ r/d™ Canine of Feline
- Diabetes mellitus
- Colitis
- Constipatie (zorg er voor dat het huisdier genoeg drinkt)
- Vermindering van struviet-urolithiasis bij huisdieren met aanleg voor overgewicht



w/d™ wordt gebruikt om huisdieren met diabetes mellitus te helpen behandelen en het helpt honden met aanleg voor overgewicht bij het behoud van een optimaal lichaamsgewicht

# Prescription Diet™ z/d™ ULTRA Allergen-Free Canine en Feline

## Definitie

**Gehydrolyseerd eiwit:** eiwit dat door enzymen wordt afgebroken tot kleinere eenheden, de zogenaamde polypeptiden en aminozuren.

## Definitie

**Dalton:** een maateenheid voor het gewicht van atomen. Eén dalton weegt ongeveer 1/12 van een waterstofatoom (ongeveer hetzelfde gewicht als een proton, dus heel weinig!).

## Informeer uw cliënt

z/d™ ULTRA Allergen-Free is voor honden zowel in blik- als in droogvoer verkrijgbaar. Voor katten is een blikvorm verkrijgbaar om te helpen zorgen voor consistentie in hun voeding.

## Algemene informatie

Voedselallergie- en intolerantie kunnen mild tot ernstig zijn en kunnen zich onder andere uiten in pijnlijke problemen met de huid, oren en het spijsverteringskanaal. Prescription Diets z/d™ ULTRA Allergen-Free Canine en Feline is zo goed als 100% betrouwbaar bij het identificeren en behandelen van voedselallergie. z/d™ ULTRA Allergen-Free Canine en Feline zijn uitsluitend samengesteld met een uniek hydrolysaat dat helpt bij een betrouwbare identificatie van voedselovergevoeligheid en dat huid- en gastro-intestinale (maagdarm) tekenen die gerelateerd zijn aan de voedselallergie verhelpt.

Dit product wordt beschouwd als de 'Gouden Standaard' van dierenartsen bij Hill's™ en is het meest geschikte voer voor het identificeren van voedselovergevoeligheidsreacties en voedselallergieën bij honden.



## BELANGRIJKSTE INDICATIES

### Voedselovergevoeligheidsreacties met dermatologische en/of gastro-intestinale tekenen:

- voedselallergie
- voedselintolerantie



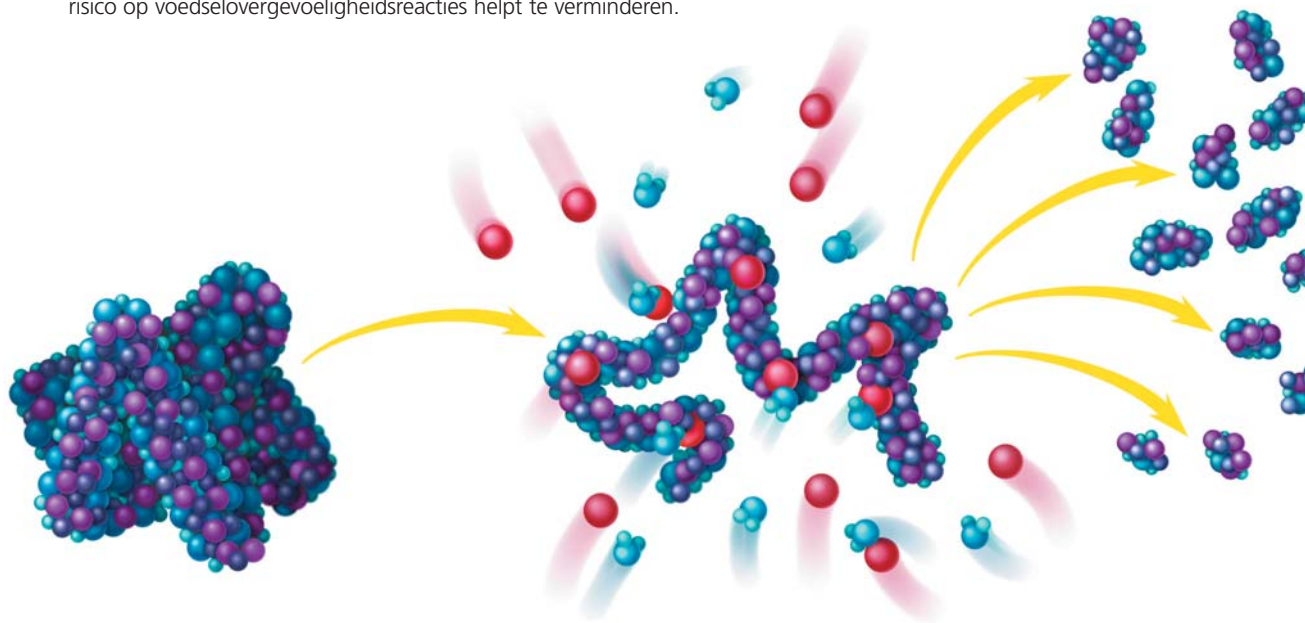
BELANGRIJKSTE KENMERKEN		BELANGRIJKSTE VOORDELEN
Eiwit	Enige dierlijke bron: kippenlever (99% van alle eiwitten). Uitgebreid gehydrolyseerd tot een maximaal moleculair gewicht van 3000 dalton Verminderde hoeveelheid	Minimaliseert het risico op een allergische reactie. Gouden Standaard Eliminatie-dieet.
Koolhydraten	Enige bron: gezuiverd maïszetmeel	Beperkt mogelijke sensibiliserende bronnen.
Essentiële vetzuren	Verhoogd	Helpt bij de voeding van de huid en vacht.
Verteerbaarheid	Hoog	Verbeterd de beschikbaarheid van voedingsstoffen voor patiënten met een minder goed werkende spijsvertering.
Superieure anti-oxidantformule	Toegevoegd	Neutraliseert vrije radicalen.

**z/d™ ULTRA Allergen-Free wordt gebruikt als een eliminatiedieet om voedselovergevoeligheidsreacties zowel te identificeren als te behandelen**

# Prescription Diet™ z/d™ Low Allergen Canine en Feline

## Algemene informatie

Zowel Prescription Diet™ z/d™ Low Allergen Canine als z/d™ Low Allergen Feline zijn uitsluitend samengesteld door dierenartsen met een uniek hydrolysaat dat het risico op voedselovergevoelighedsreacties helpt te verminderen.



BELANGRIJKSTE KENMERKEN		BELANGRIJKSTE VOORDELEN
Eiwit	Enige dierlijke bron: kippenlever. Uitgebreid gehydrolyseerd tot een maximaal moleculair gewicht van 3.000 dalton. Verlaagde hoeveelheid.	Helpt voedselovergevoelighedsreacties te minimaliseren.
Koolhydraten	Enige bron Canine: aardappel Feline: rijst	Voedselallergie voor aardappelen en rijst zijn zeldzaam
Essentiële vetzuren	Verhoogd	Helpt bij de voeding van huid en vacht.
Verteerbaarheid	Hoog	Verbeterd de beschikbaarheid van voedingsstoffen voor patiënten met een minder goed werkende spijsvertering.
Superieure anti-oxidantformule	Toegevoegd	Neutraliseert vrije radicalen.

## BELANGRIJKSTE INDICATIES

**Voedselovergevoelighedsreacties met dermatologische en/of gastro-intestinale tekenen:**

- voedselallergie
- voedselintolerantie

z/d™ Low Allergen Canine en Feline bevat een extra eiwitbron in vergelijking tot z/d™ Ultra Allergen-Free Canine. z/d™ Low Allergen Canine bevat aardappel als een extra eiwit- en koolhydraatbron, terwijl z/d™ Low Allergen Feline rijst bevat. Prescription Diets z/d™ Low Allergen Canine en Feline zijn beiden geschikt voor het langdurig onderhoud van honden en katten met voedselovergevoelighedsreacties.



**z/d™ Low Allergen wordt gebruikt om huisdieren met voedselovergevoelighedsreacties te helpen behandelen**





VNA 1 • HOOFDSTUK 8







NIVEAU1

™Handelsmerken in eigendom van Hill's Pet Nutrition, Inc 2010

219757 NL 110327